



LA BELLE ET LA BÊTE



Objectif :

- Faire découvrir le conte de Mme de Beaumont et le film de Jean Cocteau.

Niveau : 6 et +

Déroulement :

Introduction

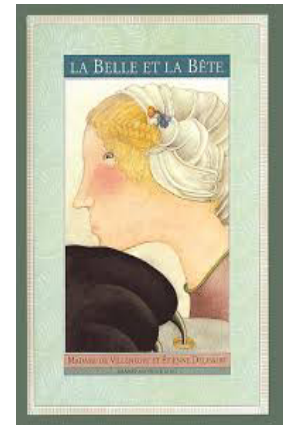
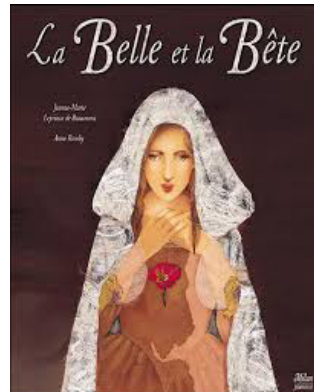
- Une animation pour découvrir un conte célèbre écrit par une femme, Mme de Beaumont, en 1757 et une de ses adaptations cinématographiques réalisée en 1946 en noir et blanc par J. Cocteau (poète, romancier, dramaturge, peintre, réalisateur du 20^{ème} siècle). C'est donc le film d'un poète et d'un peintre, ce qui est très visible dans la poésie visuelle des images.

1. Le conte et le film

Lire le début du conte puis raconter l'histoire avec le support des images d'un conte illustré en intercalant, par exemple, les extraits suivants du film de Jean Cocteau :

- Chap 4 : Repas du père (jusqu'au plan noir)
- Chap 7 : Entrée de la Belle dans le château de la Bête et apparition de la Bête (jusqu'à ce que la Bête porte la Belle dans les bras)
- Chap 15 : La Belle cherche la Bête (jusqu'à « L'amour peut faire qu'un homme laid devienne beau »)

2. Présentation d'illustrations du conte par différents illustrateurs : Nicole Claveloux, Anne Romby, Etienne Delessert.



3. Atelier « carte pop-up : l'amour de la Bête »

Objectif :

- Réaliser une carte pop-up sur le thème de la Bête :
Quand la carte est pliée, on voit le visage d'un monstre (blanc sur fond noir comme dans le film de Cocteau). Quand on ouvre la carte, un petit cœur rose surgit.

Matériel spécifique :

- Feuilles Canson noir
- Feuilles blanches et roses

Démarche :

- Plier en 2, une feuille Canson noire A4
- Plier une feuille blanche A4 en deux. Découper le visage de profil d'un monstre dans cette feuille.
- Ouvrir le découpage de la feuille blanche et le coller sur le fond noir de la feuille Canson.
- Faire deux encoches parallèles dans la feuille noire au niveau de la bouche par exemple. Quand on ouvre la feuille noire, une languette ressort à l'intérieur de la feuille.
- Coller un petit cœur sur la languette.



Recto



Verso